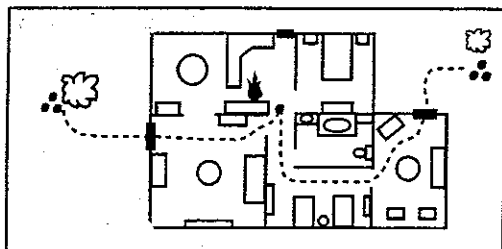
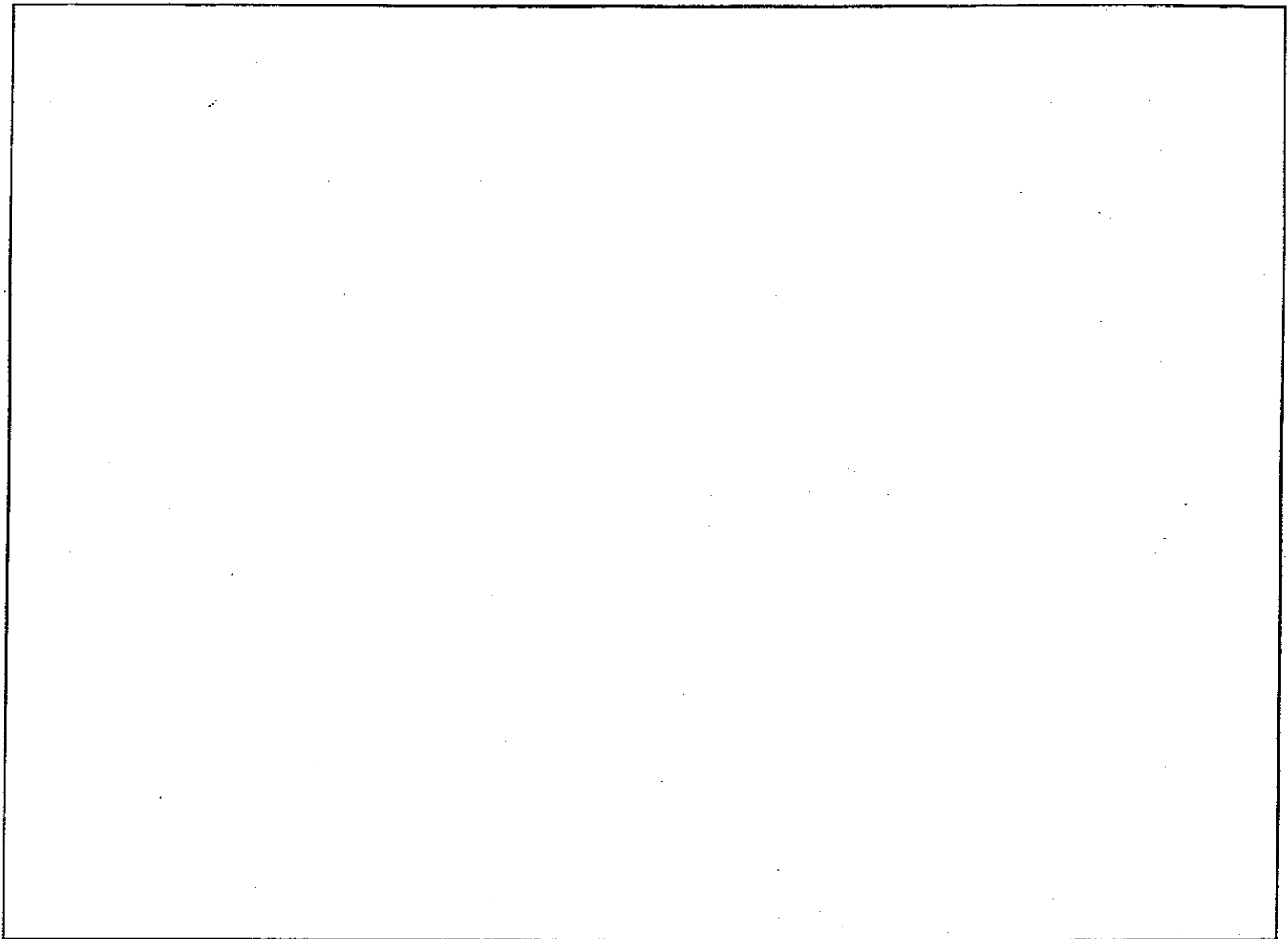


# Mi plan de escape

Reúnete con tu familia y juntos dibujen cómo está organizada tu casa. Incluyan todos los cuartos y identifiquen dónde están las puertas, las ventanas, los clósets y cada uno de los muebles.

- Ahora, para cada cuarto, traza dos rutas de escape distintas a seguirse en caso de un incendio así si por humo o fuego no puedes usar una, ya tienes la otra.
- Toma en cuenta cualquier artículo que pudiera trancarte el paso como: rejas en la ventana, algún mueble grande, etc.
- Usando una X grande, identifica el lugar, afuera de tu casa, donde todos podrán reunirse sin correr peligro.



## ¡No te olvides!

- Si hay fuego, al salir del cuarto cierra la puerta, eso ayuda detener el incendio y le darás a los demás más tiempo para salirse.
- Ya estando afuera, todos deben reunirse en el lugar acordado. Es mejor que sea enfrente de la casa porque al llegar, los bomberos podrán verlos.
- Practica cómo agacharte y andar cuando hay humo. El humo sube así que el aire suele ser mejor justo a nivel del piso.
- Los incendios y el fuego dan miedo, pero no trates de esconderte. Usa tu ruta, sal de la casa.

**Practiquen el plan de escape hasta que todos los tengan bien memorizado y de ahí en adelante todos deben practicarlo dos veces al año.**